

# 開口ステージ



## 綜建産業株式会社

<http://www.soken-sangyo.co.jp>

東京 東京都台東区雷門1-16-4  
TEL (03) 3845-2497 FAX (03) 3842-5834  
E-mail:tokyo@soken-sangyo.co.jp

前橋 群馬県前橋市清野町160-3  
TEL (027) 252-6644 FAX (027) 251-7665  
E-mail:honsya@soken-sangyo.co.jp

大阪 大阪府大阪市北区豊崎3-4-14  
TEL (06) 6372-8440 FAX (06) 6372-8153  
E-mail:osaka@soken-sangyo.co.jp

## 用途

- 建築現場の開口用荷受ステージ

## 特徴

- 段差が少なく荷上げが容易です。
- 延長ステージを追加することにより開口の大きさに合わせ4タイプ選べます。
- 脚が回転式の為、XY両方向に荷重を受けられます。

## 注意事項

- 積載荷重制限を守ってご使用下さい。
- 脚は、回転止めピンで必ず止めて下さい。
- ズレ止めを必ず利かせて下さい。
- 吊り上げ時は、物を載せないで下さい。



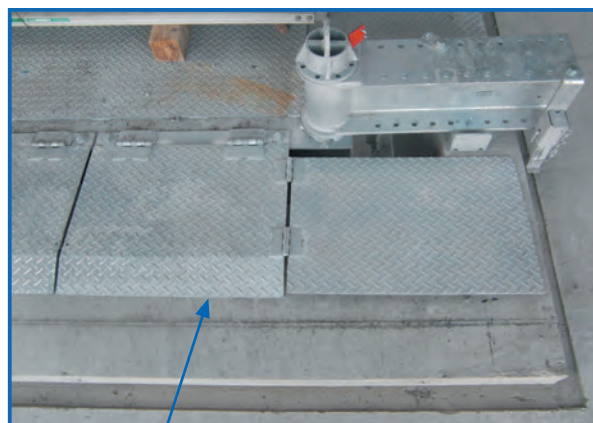
Lタイプ(脚収納時)



Sタイプ(脚収納時)



渡し板(一般)

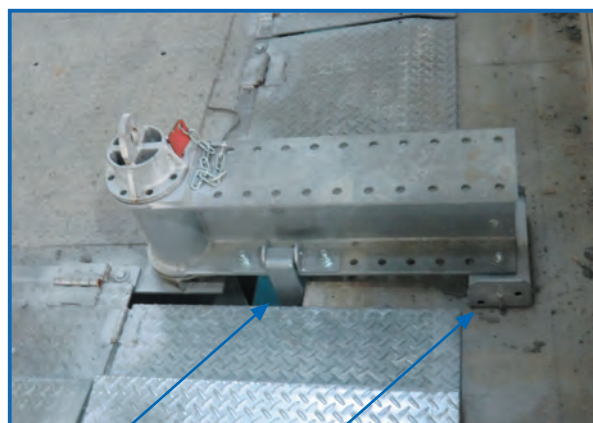


渡し板(コーナー)



吊りピース

回転止めピン



ズレ止め金具

レベル調整架台

# 規 格

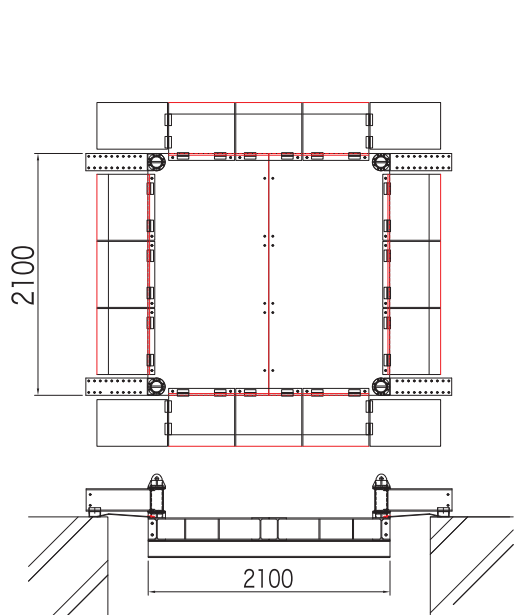
タイプ	ステージ寸法(mm)	本体自重(kg)	積載荷重(kg) (等分布荷重)	適応開口寸法(mm)	
				開口短辺	開口長辺
S	2,100 × 2,100	832	2,500	2,300 ~ 2,800	2,300 ~ 2,800
M	2,100 × 2,683	1,070	2,000	2,300 ~ 2,800	2,883 ~ 3,383
L	2,100 × 3,266	1,306	1,500	2,300 ~ 2,800	3,466 ~ 3,966
LL	2,100 × 3,849	1,542	1,000	2,300 ~ 2,800	4,050 ~ 4,550

●延長ステージをステージ中間に追加することにより4タイプのステージ長になります。

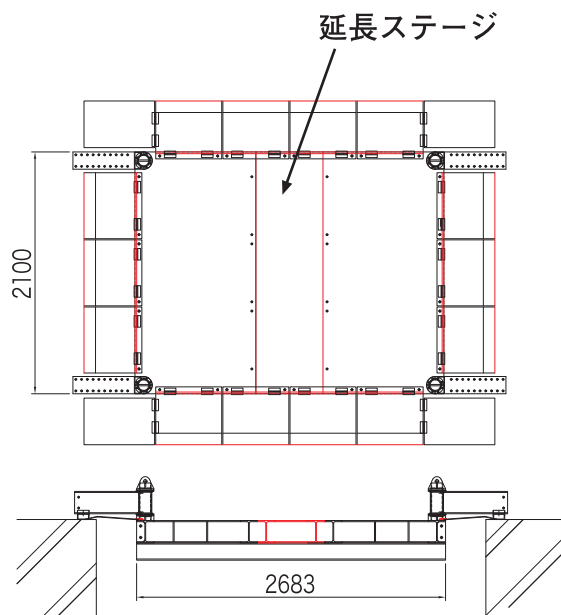
延長ステージ寸法2,100×583

※本体のみの自重です。

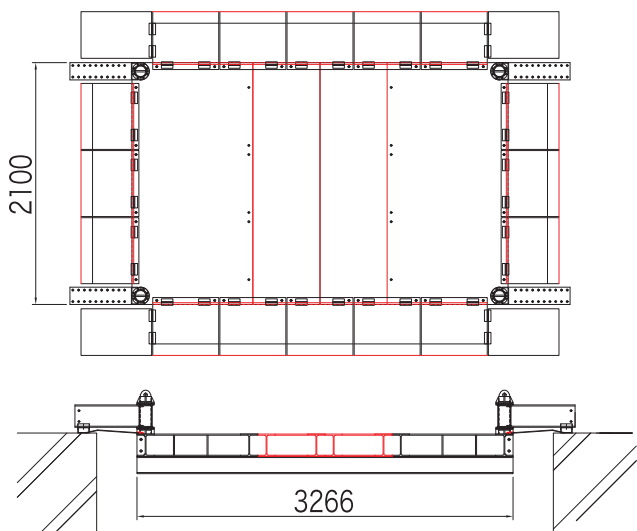
※手摺・渡し板等はボルト止めで、使い方により数量が変わります。



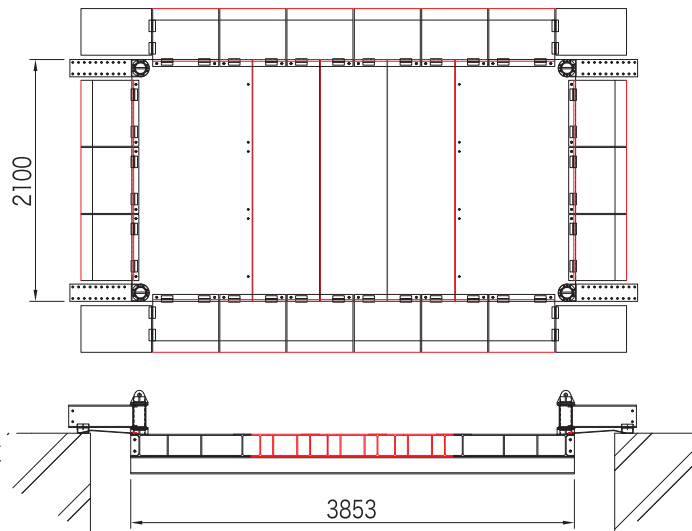
Sタイプ



Mタイプ



Lタイプ



LLタイプ

# 開口ステージ吊り足場仕様

●エレベーター開口の仕上げに最適

※吊り下げ段数は、最長6段（10.8m）までです。

※吊り下げ段数により**積載荷重**が変わります。

