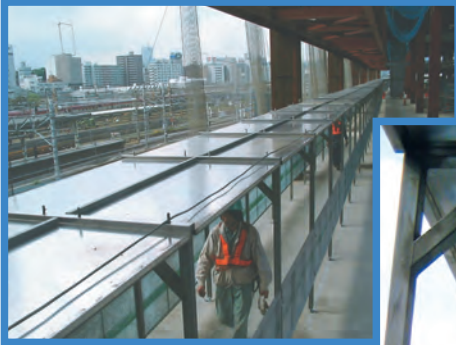


簡易安全通路

グリーンロード

- ノーヘルゾーンの安全確保に最適！
- 枠とパネル構造の為、単体では軽量！



綜建産業株式会社

<http://www.soken-sangyo.co.jp>

東京 東京都台東区雷門1-16-4
TEL (03) 3845-2497 FAX (03) 3842-5834
E-mail: tokyo@soken-sangyo.co.jp

前橋 群馬県前橋市清野町160-3
TEL (027) 252-6644 FAX (027) 251-7665
E-mail: honsya@soken-sangyo.co.jp

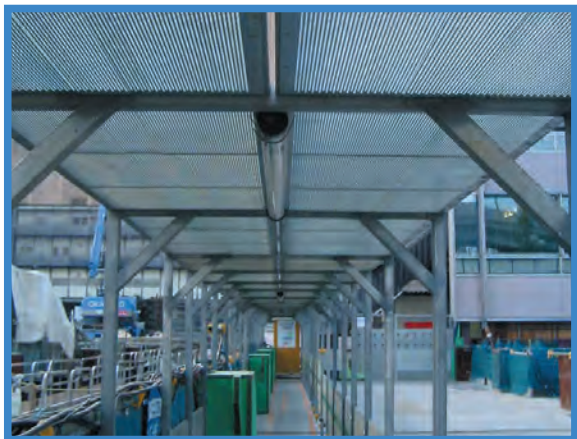
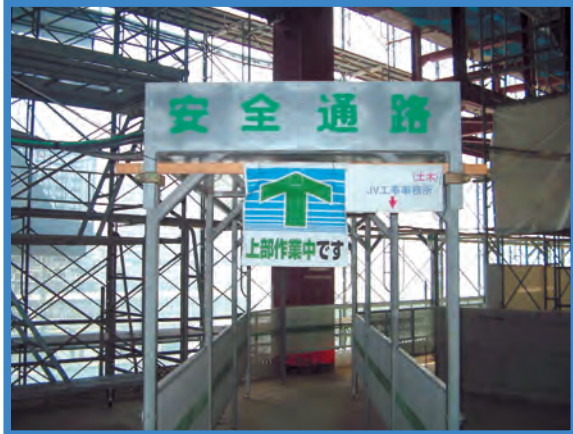
大阪 大阪府大阪市北区豊崎3-4-14
TEL (06) 6372-8440 FAX (06) 6372-8153
E-mail: osaka@soken-sangyo.co.jp

簡易安全通路

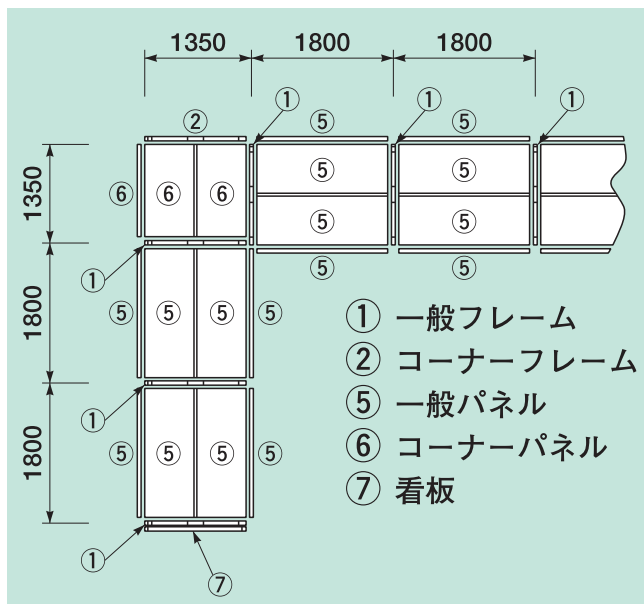
グリーンロード

建設現場使用例

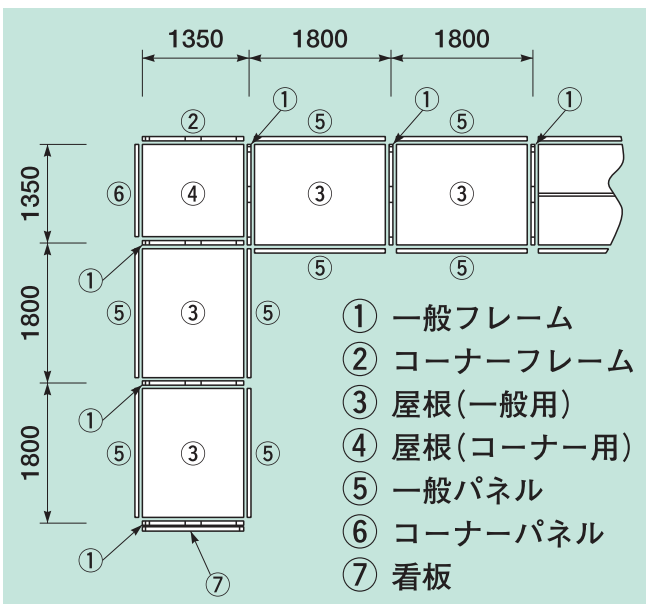
- ノーヘルゾーンの安全確保に最適！
- 枠とパネル構造の為、単体では軽量！



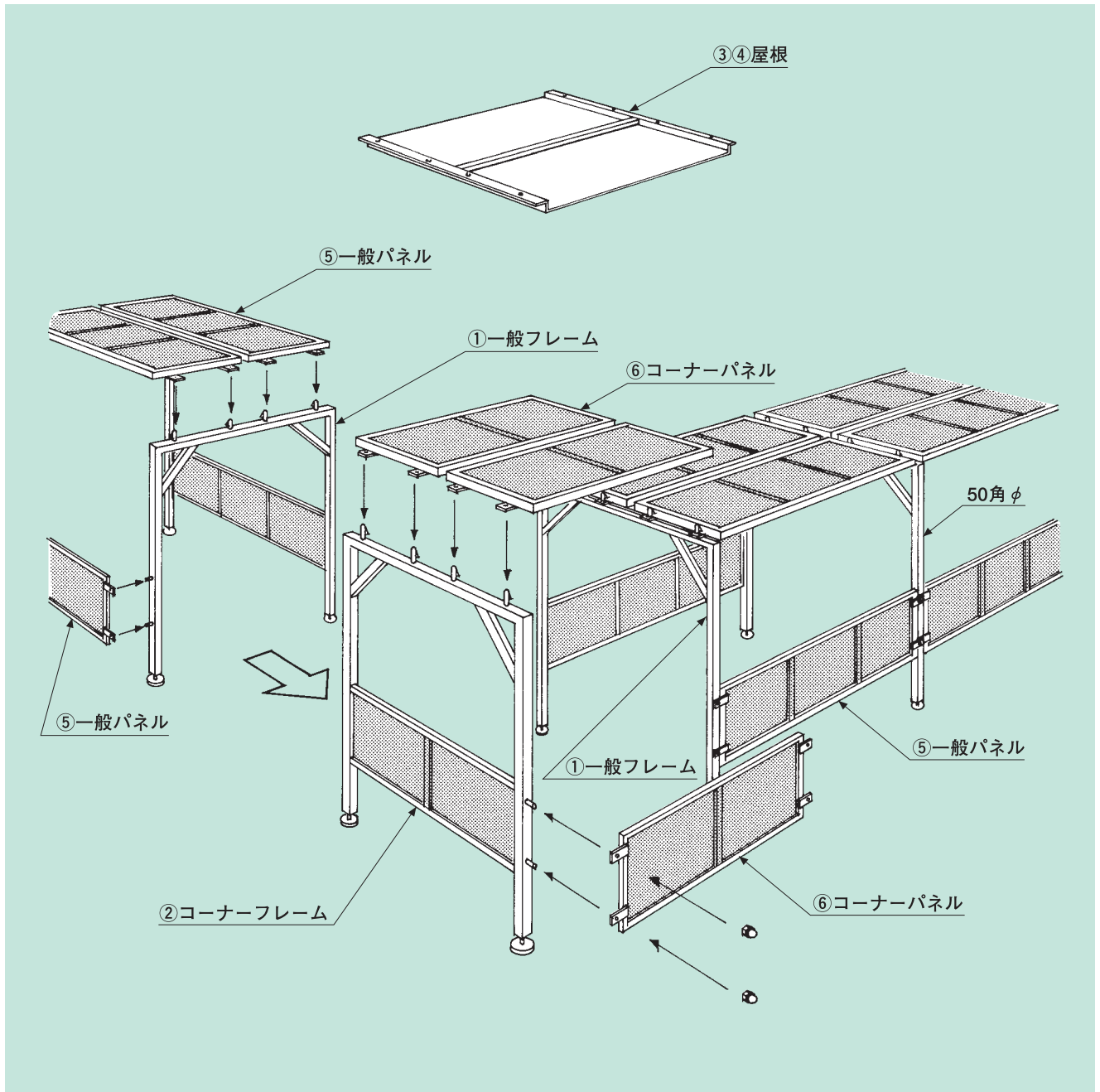
●パンチパネル部品名



●屋根部品名



組立手順

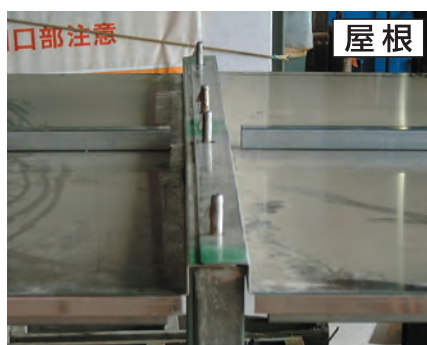
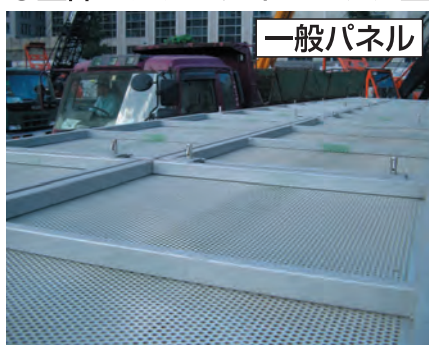


1. 一般フレームの側面にパネルを止めます。
2. 一般フレーム上部にパネル又は、屋根を止めます。
3. 一般フレーム脚部を金具にて固定します。

部 材 一 覧 図

<p>① 一般フレーム</p> <p>1350 2100 50</p> <p>16KG</p>	<p>② コーナーフレーム</p> <p>1350 2100 50</p> <p>29KG</p>	<p>③ 屋根(一般用)</p> <p>1370 1800</p> <p>22KG</p>	<p>④ 屋根(コーナー用)</p> <p>1370 1350</p> <p>16KG</p>
<p>⑤ 一般パネル</p> <p>1745 670</p> <p>17KG</p>	<p>⑥ コーナーパネル</p> <p>1245 670</p> <p>12KG</p>	<p>⑦ 看 板</p> <p>1350 545 安全通路 50角自在 クランプ止め</p> <p>13KG</p>	<p>⑧ 脚固定金具</p> <p>φ14</p> <p>0.1KG</p>

●上部はグラビティーロック止め



●側部パネルの固定はナット止め



●脚固定金具はキャスター、もしくはアンカー止めをお選びできます



注 意 事 項

- 側部・上部（屋根）に乗らないでください。
- 本品を安全通路以外の用途で使用しないでください。
- 材料などを製品に溶接したり、穴を空けないでください。
- 屋根は完全に雨水を防ぐことは出来ません。