

自走式 S造用 せり上げ足場/養生



綜建産業株式会社

<http://www.soken-sangyo.co.jp>

東京 東京都台東区雷門1-16-4
TEL (03) 3845-2497 FAX (03) 3842-5834
E-mail:tokyo@soken-sangyo.co.jp

前橋 群馬県前橋市清野町160-3
TEL (027) 252-6644 FAX (027) 251-7665
E-mail:honsya@soken-sangyo.co.jp

大阪 大阪府大阪市北区豊崎3-4-14
TEL (06) 6372-8440 FAX (06) 6372-8153
E-mail:osaka@soken-sangyo.co.jp

特 徴

- 垂直クライミングなので風の影響を受けず、安全かつスピーディーに盛替えできます。
- 簡単かつスピーディーにユニットを組み立てる事が出来ます。

足場ユニット



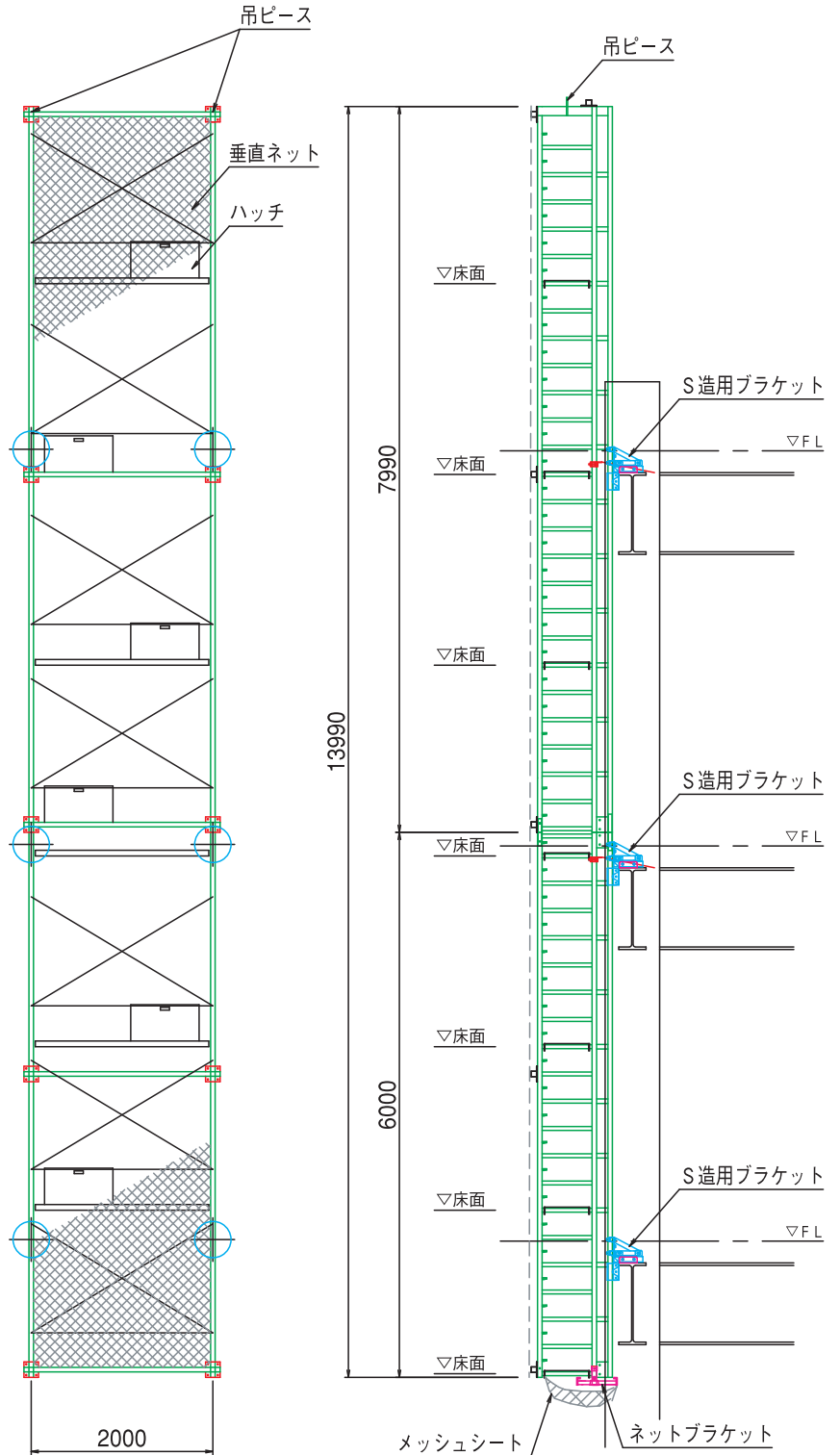
養生ユニット



注 意 事 項

- 積載荷重を制限を守ってご使用下さい。（足場ユニット）
1ユニット当たり200kg（100kg×2段まで）
- 盛替え後は、ブラケットのクランプなど緩みがないかチェックして下さい。
- 台風などの強風時、危機管理対策により控え等の処置を施して下さい。
- 必ず計画図に沿った使用をして下さい。

S造 せり上げ足場ユニット



●ユニットの高さは、3種類のフレームの組み合わせで変更することができます。

・フレームトップ8.0m ・フレーム6.0m ・フレーム4.0m

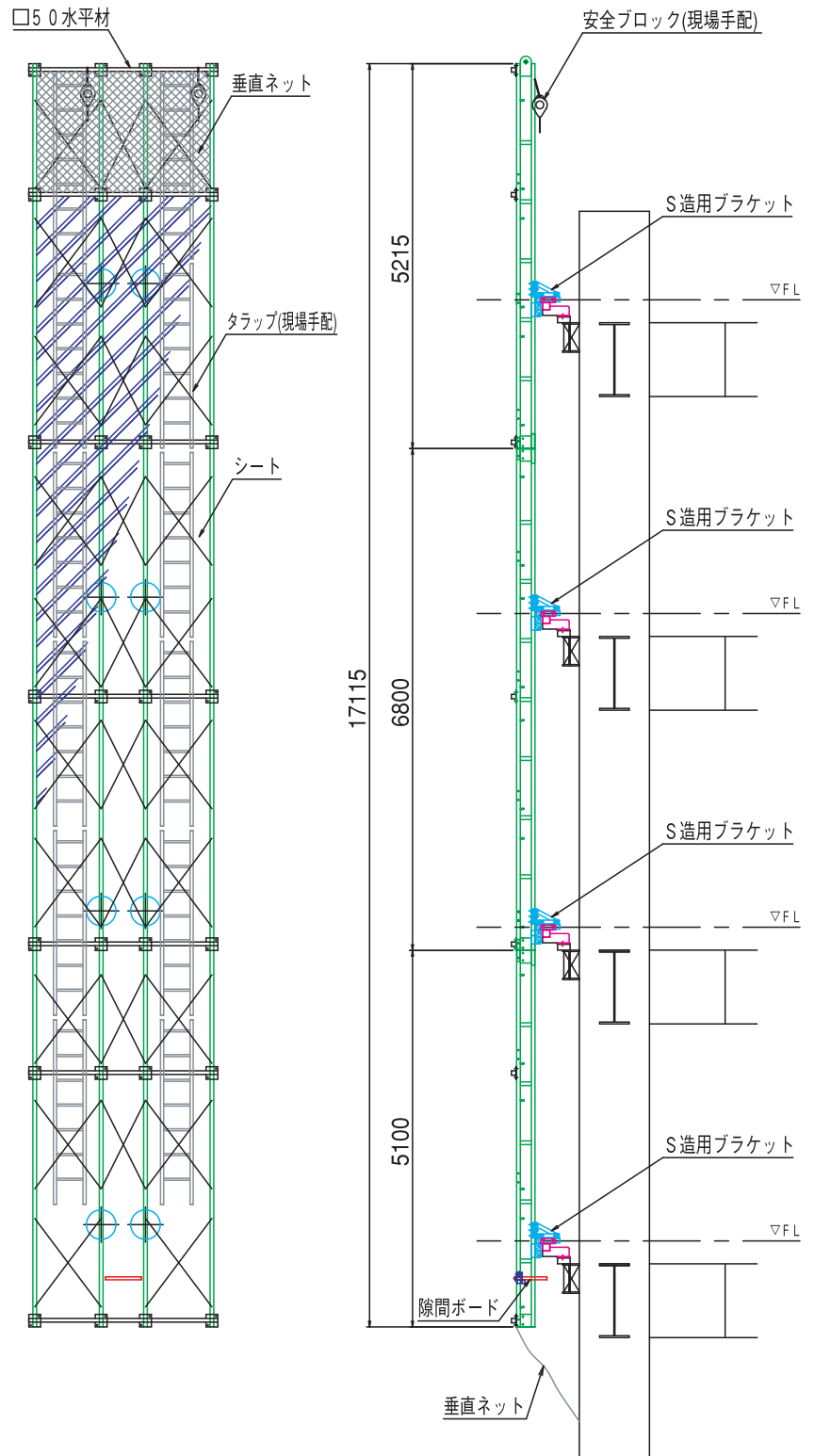
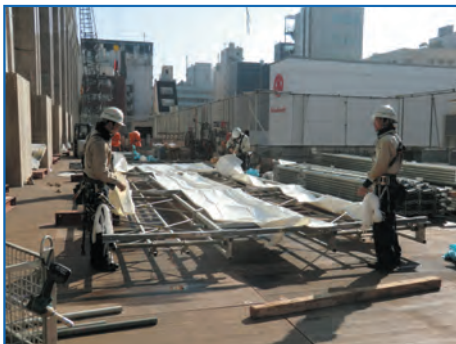
例) トップ8.0m+4.0m=12.0m

トップ8.0m+4.0m+4.0m=16.0m

トップ8.0m+6.0m+4.0m=18.0m

●横棧のピッチ (300mm) で布板の位置を設定できます。

S造 せり上げ養生ユニット



●ユニットの高さは、4種類のフレームの組み合わせで変えることができます。

・フレームトップ5.2m ・フレーム3.4m ・フレーム5.1m ・フレーム6.8m

例) トップ5.2m+6.8m=12.0m

トップ5.2m+3.4m+5.1m=13.7m

トップ5.2m+5.1m+6.8m=17.1m

●ユニットの巾は、300ピッチで変えることができます。