

SOKEN SANGYO

鉄骨階段用仮設手摺

# テッスル



**綜建産業株式会社**

<http://www.soken-sangyo.co.jp>

東京 東京都台東区雷門1-16-4  
TEL (03) 3845-2497 FAX (03) 3842-5834  
E-mail: tokyo@soken-sangyo.co.jp

前橋 群馬県前橋市清野町160-3  
TEL (027) 252-6644 FAX (027) 251-7665  
E-mail: honsya@soken-sangyo.co.jp

大阪 大阪府大阪市北区豊崎3-4-14  
TEL (06) 6372-8440 FAX (06) 6372-8153  
E-mail: osaka@soken-sangyo.co.jp

## 用 途

- 鉄骨階段用仮設手摺

## 特 徴

- 伸縮構造の為、管理が容易である。
- ささら部の挟み巾は、34mmまで可能。
- 仮設・解体作業が一人で簡単にできる。
- 専用金具を用意しているのので、C型鋼などにも設置できる。

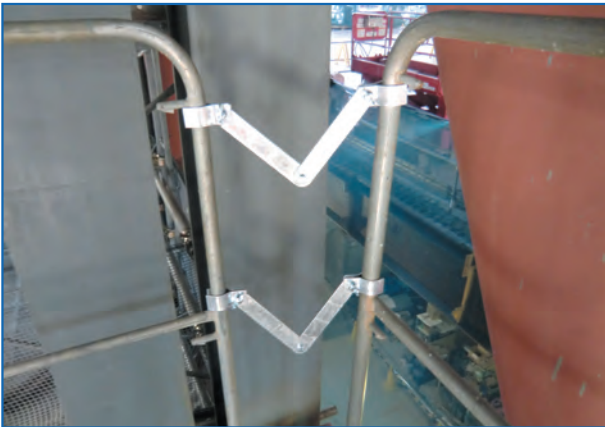
## 使 用 例



設置状況



地組状況



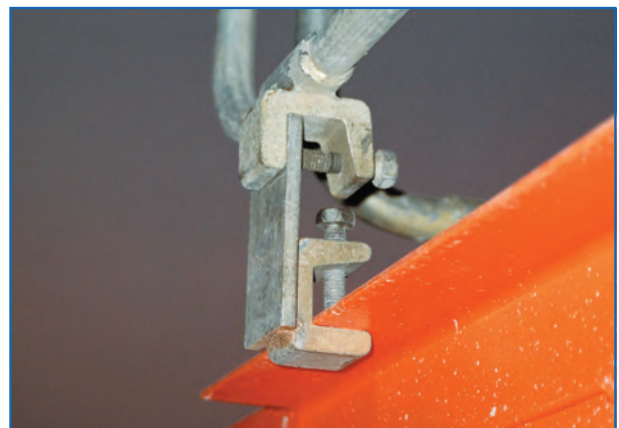
つなぎ金具



アルミ踏板900L



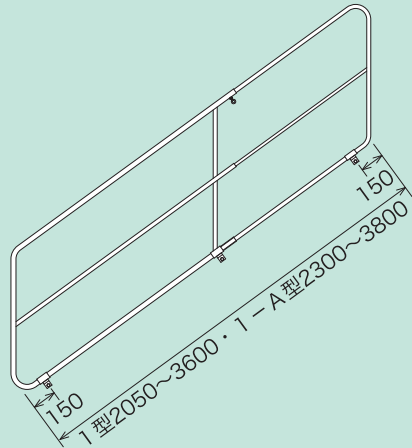
扉ガード



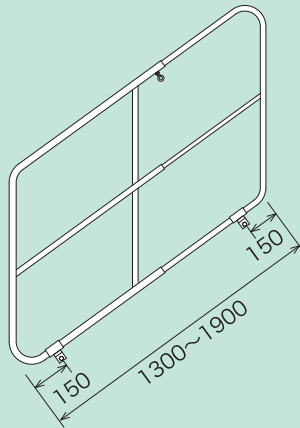
C型鋼用取付金具

# 形 状

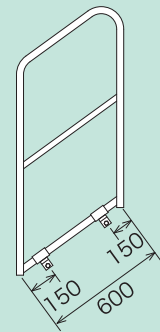
●テッスル 1 型・ 1 - A 型



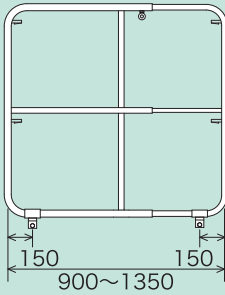
●テッスル 1 - B 型



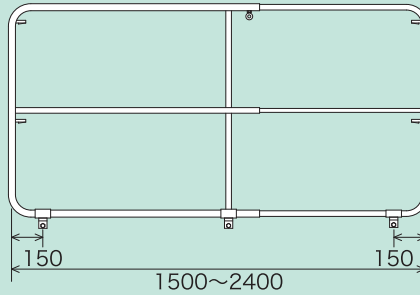
●テッスル 1 - C 型



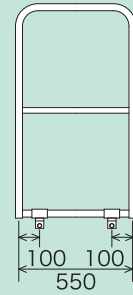
●テッスル 2 型



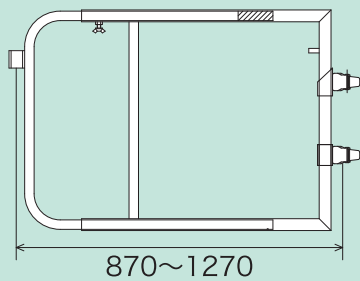
●テッスル 2 - A 型



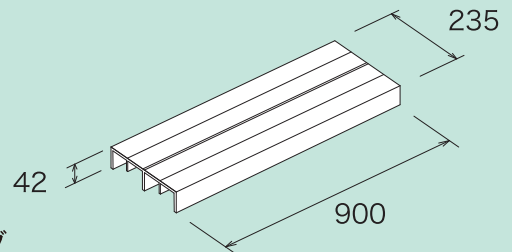
●テッスル 3 型



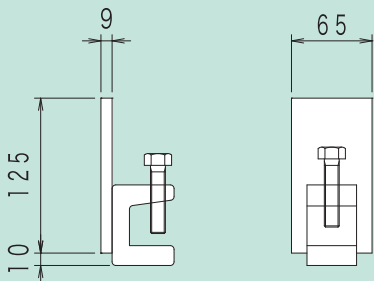
●テッスル扉ガード



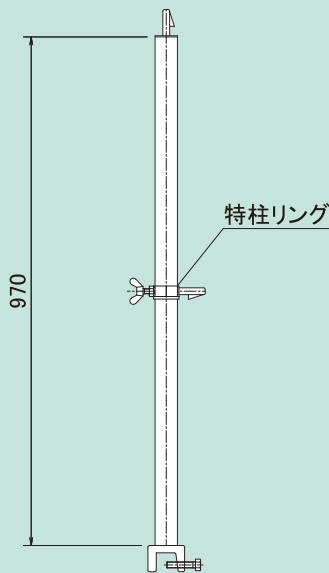
●テッスルアルミ踏板900L



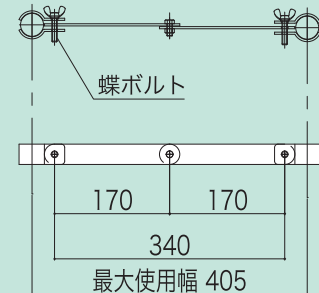
●テッスルC型鋼用取付金具



●テッスル特柱



●テッスルつなぎ金具

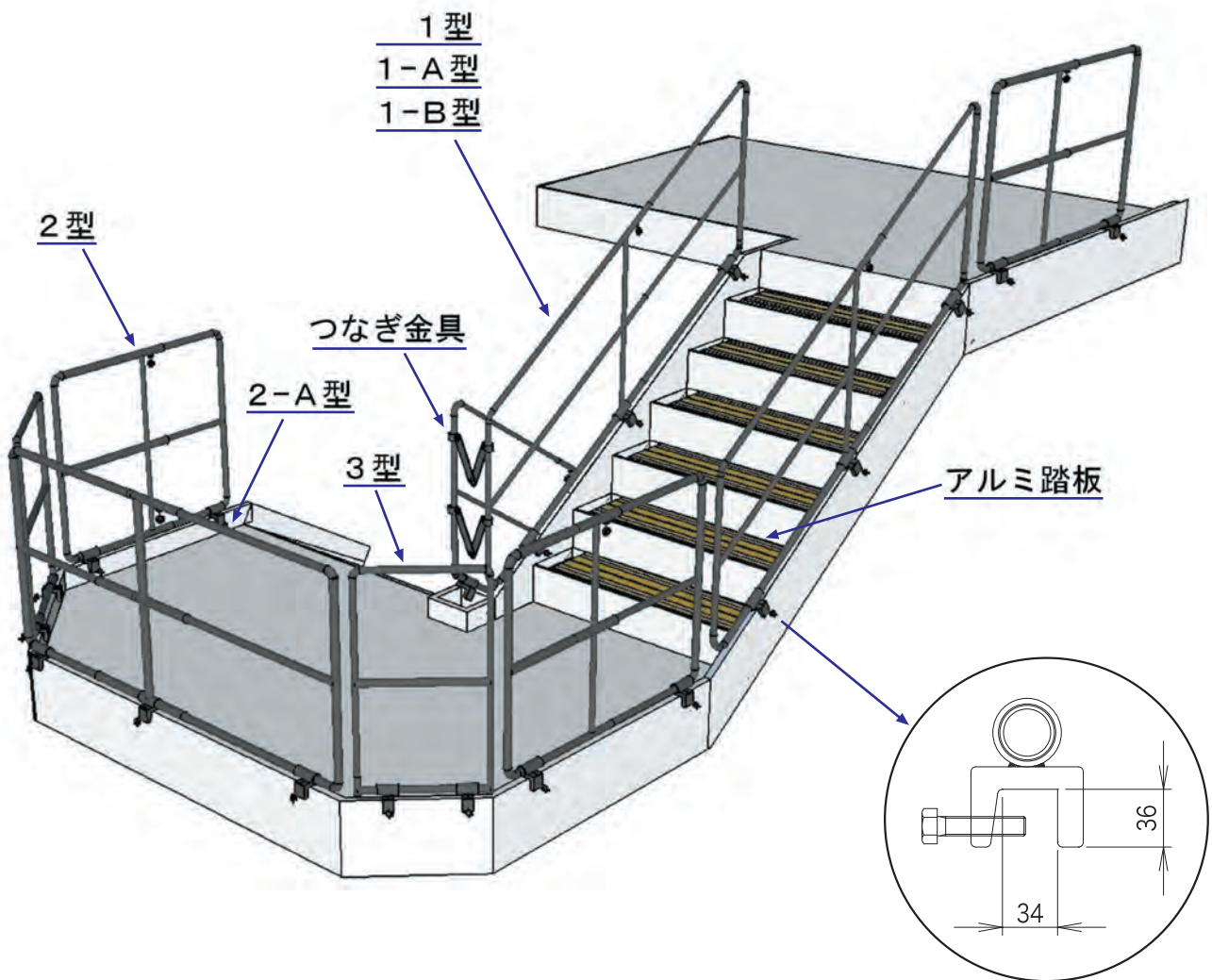


## 使用上の注意

- 各規格サイズ以上伸ばして使用しないで下さい。
- 取付クランプは、浮かせて設置しないで下さい。
- 取付クランプ・各ボルトは、確実に締めて使用して下さい。
- 材料などを立て掛けないで下さい。
- 安全帯のロープ・親綱・控え・壁つなぎ・足場板等の支持点又は、資材荷上げの吊り元に使用しないで下さい。



# 規 格



使用箇所	型 式	サイズ	重量(kg)
階段用	1型	MIN2050~MAX3600	20
	1-A型	MIN2300~MAX3800	21
	1-B型	MIN1300~MAX1900	13
	1-C型	600	8
	扉ガード※	MIN870~MAX1270	8
踊場用	2型	MIN900~MAX1350	11
	2-A型	MIN1500~MAX2400	16
	3型	550	8
	つなぎ金具※	MIN120~MAX405	0.6
階段部	アルミ踏板	L 900×W235×H42	1.8
横ささら部	C型鋼用取付金具	挟み巾34	1.5

※φ27.2・φ34用